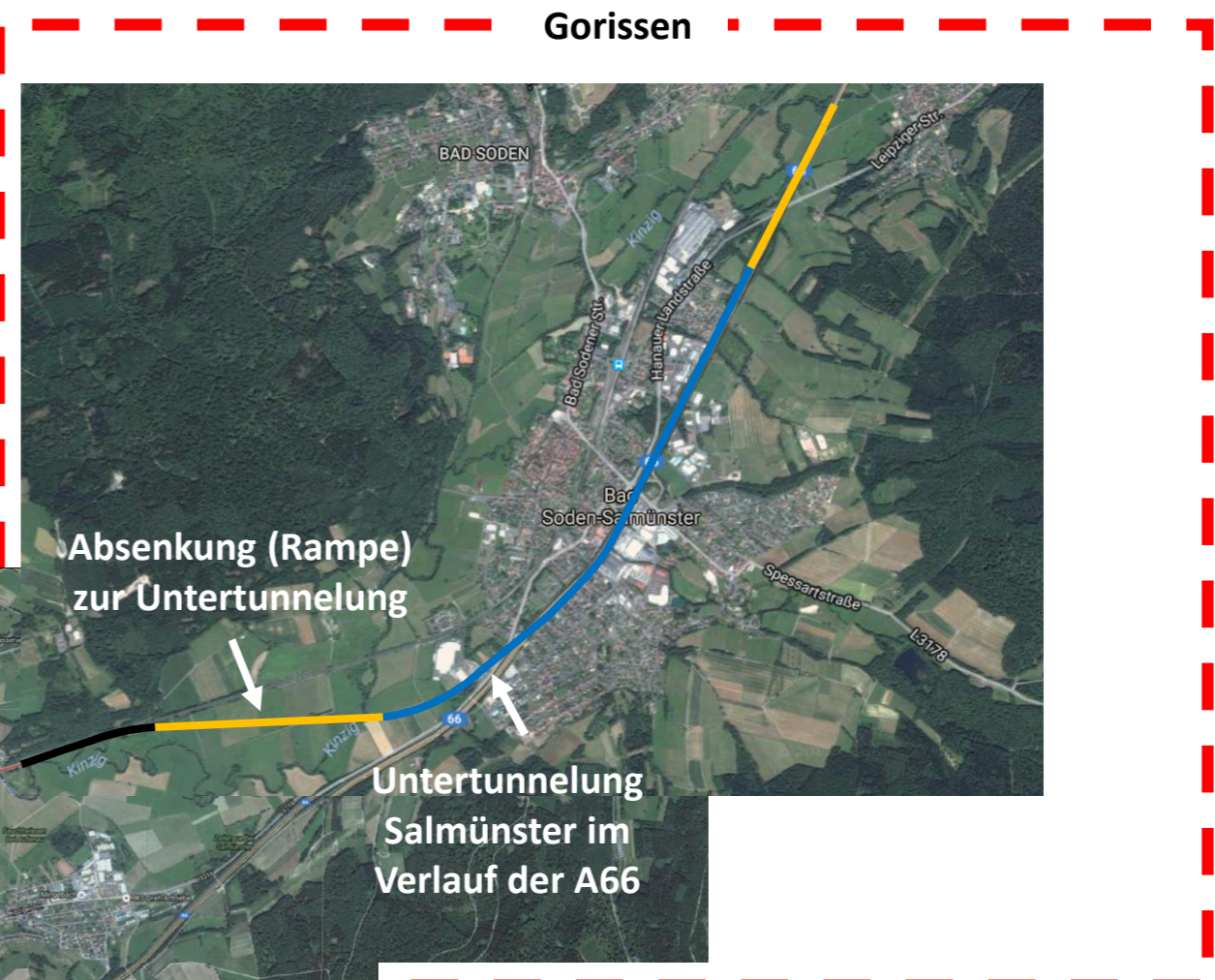
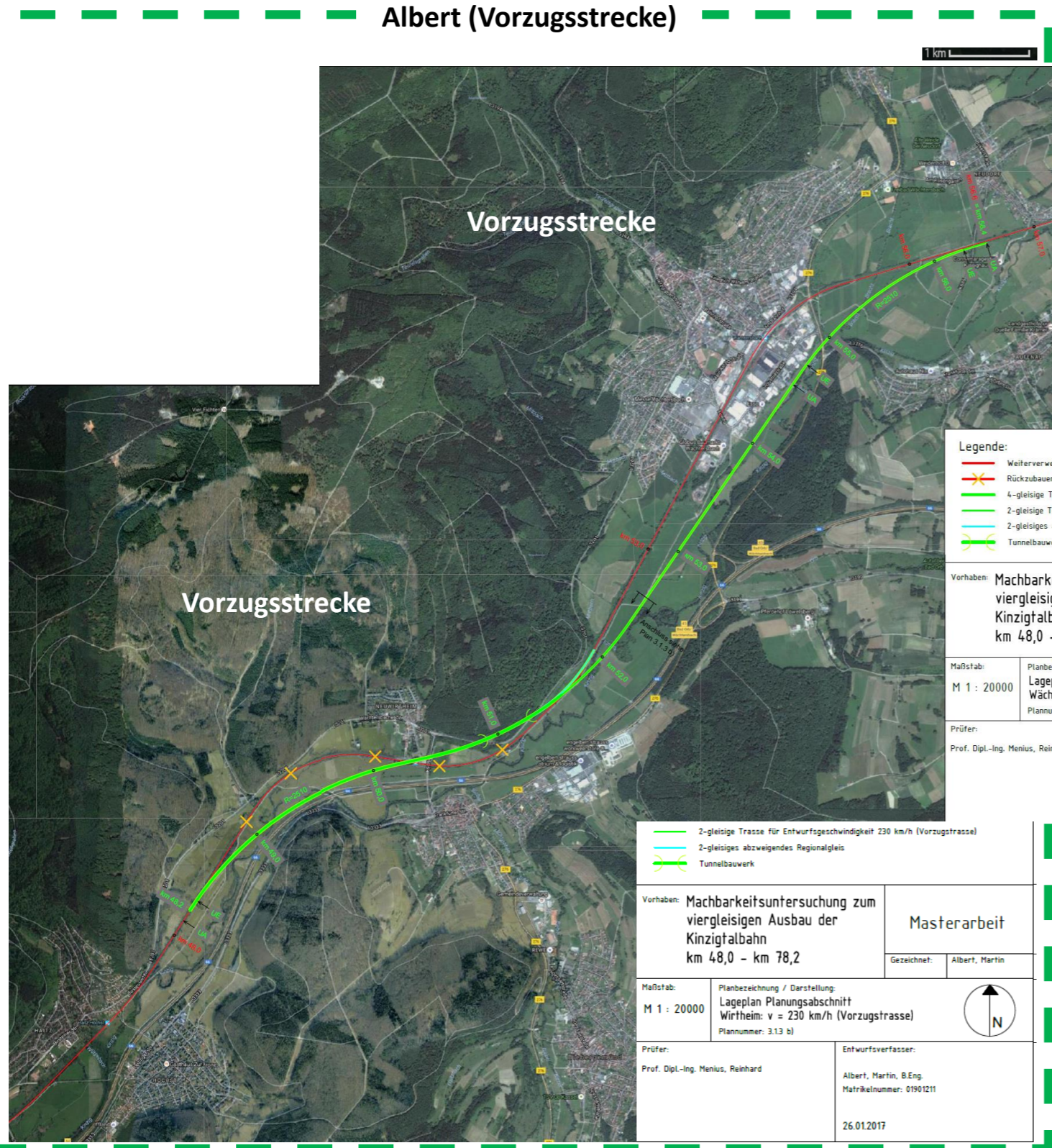


Albert (Vorzugsstrecke)



1) Quelle Masterarbeit: 3.1.3 b) Lageplan Planungsabschnitt Wirtheim 230 Vorzugstrasse.pdf, 3.2.3 b) Lageplan Planungsabschnitt Wächtersbach 230 Vorzugstrasse.pdf,

2) Quelle (Streckenverlauf): Dipl. Ing. Ingmar Gorissen, Expertise: „Naturschutzfachlich – trassierungstechnische Hinweise zur aktuellen Raumordnungsplanung ABS – NBS Hanau – Fulda/Würzburg“ vom 06.12.2016